

Electronics²

Kontron setzt neue Maßstäbe
Entwicklung | Prototyping | Produktion | Montage

Entdecken Sie Ihre Vorteile – Lernen Sie uns kennen



kontron
The Power of IoT



»Electronics² ist mehr als nur
Entwicklung, Prototyping,
Produktion und Montage.
Mehr als nur ein Unternehmen.
Mehr als nur ein Standort.«



Klauspeter Bader

Jochen Gimple

Für unsere Kunden nur das Beste: Electronics²

Unter der Service-Marke „Electronics²“ bieten weltweit Unternehmen der Kontron Gruppe ein umfassendes Spektrum an Entwicklungs- und Produktionsdienstleistungen sowie innovativen Produkten an. Die führenden Elektronik-Dienstleister, vereint unter dem Dach der Kontron AG bündeln ihre Expertise und schaffen Synergien, die einen echten Mehrwert bieten. Mit der Akquisition von KATEK und der zugehörigen Tochter befex wird das Portfolio der Unternehmensgruppe vervollständigt. Kontron zählt nun zu den Top 5 Unternehmen im europäischen ODM/EMS Ranking.

Kontron steht für Innovation und Qualität, mit der Vision, die Welt der Elektronik neu zu definieren und durch fortschrittliche Technologien und nachhaltige Lösungen zu bereichern. Erfahrene Elektronik-Dienstleister bieten ein umfassendes Leistungsspektrum, das alle Schritte von der ersten Idee bis zum fertigen Produkt aus einer Hand abdeckt. Electronics² steht für dieses umfassende Dienstleistungsspektrum entlang der gesamten Fertigungskette: Von der Bestückung bis zur komplexen Endmontage deckt Kontron die gesamte Bandbreite ab - von Prototypen über Klein- und Mittelserien bis zur Serienproduktion mit großen Volumina, die im preissensitiven Segment angeboten werden können.

Durch konsequentes Qualitätsmanagement und umfassende Zertifizierungen stellen wir sicher, dass höchste Qualitätsstandards eingehalten werden. Zusätzlich stärken spezielle Zertifizierungen in den

Bereichen Medizintechnik, Avionik und Automotive die Position des Electronics²-Angebots der Kontron in diesen Sektoren.

Unser Netzwerk der produzierenden Unternehmen ist mit Niederlassungen in Europa und Amerika sowie Partnern in Asien vertreten. Dadurch können die lokalen Standorte jeweils effizient auf die Bedürfnisse der Kunden vor Ort eingehen. Flexible Strukturen ermöglichen zudem einen Local-for-Local-Ansatz. Bei Bedarf gewährleistet dieser eine schnelle Reaktion auf Transportbeschränkungen und Handelshemmnisse, um eine reibungslose Lieferung sicherzustellen.

Wir setzen neue Maßstäbe – vertrauen Sie auf Kontron als Ihren Partner.

Jochen Gimple

Head of EPC Operations Kontron Europe
VP Kontron Manufacturing

Klauspeter Bader

VP Sales



Inhaltsverzeichnis

Für unsere Kunden das Beste: Electronics ²	5
Electronics ² – Ein starkes Netzwerk für Entwicklung, Produktion und innovative Lösungen	6
Zertifikate und erforderliche Normen	7
Produktentwicklung	8
Elektronikfertigung und Endmontage	9
Test und Programmierung	10
Service und Dienstleistung	11
Unsere Standorte	
beflex electronic GmbH, Deutschland	12
Kontron Europe GmbH, Deutschland	14
Kontron Electronics GmbH, Deutschland	16
Kontron Austria GmbH, Österreich	18
Kontron Electronics Kft, Ungarn	20
Kontron d.o.o., Slowenien	22
KATEK GmbH, Deutschland, Ungarn und Tschechien	24
Diese Vorteile bieten wir Ihnen als ODM/EMS Partner	26



Electronics² – Wir schaffen Synergien für Ihre Projekte

Die Bündelung unserer Stärken und das gemeinsame Handeln als Einheit schafft signifikante Mehrwerte zum Vorteil unserer Kunden. Wir nutzen Synergien, entwickeln innovative Lösungen schneller und produzieren Serienprodukte kostengünstiger.





Electronics² – Ein starkes Netzwerk für Entwicklung, Produktion und innovative Lösungen

- ▶ Hardwareentwicklung von elektronischen Baugruppen und Geräten
- ▶ Softwareentwicklung für Automation, Kommunikation und Visualisierung
- ▶ Mechanische Konstruktion mit modernsten Entwicklungswerkzeugen
- ▶ Produkt-Industrialisierung vom Prototyp bis zur Serienproduktion
- ▶ Fertigungsdienstleistungen auf höchstem Qualitätsniveau
- ▶ Intensive Qualitäts- und Funktionstests
- ▶ Endmontage für komplexe Baugruppen und Geräte



IoT/Industrie 4.0



Maschinenbau



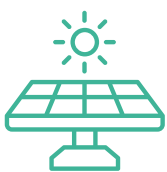
Medizintechnik



Gebäudetechnik



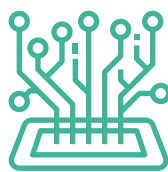
Automobil



Umwelttechnik



Bürotechnik



Elektronik



Labortechnik



Hausgerätetechnik

CERTIFICATE



ISO 9001:2015

DEKRA

Zertifikate und erforderliche Normen

Höchste Qualitätsstandards werden durch konsequentes Qualitätsmanagement sowie umfassende Zertifizierungen sichergestellt.

Qualität ist unser Anspruch, ein gelebtes und kontinuierlich auditiertes Qualitätsmanagement-System sind unsere Grundpfeiler. Mit der **Zertifizierung ISO 9001:2015** bekennen wir uns zu nachvollziehbarem Handeln und gut dokumentierten Prozessen in allen Unternehmensbereichen. Wir verpflichten uns, diese Werte zu leben, stetig weiterzuentwickeln sowie gesetzliche und behördliche Vorgaben zu erfüllen.

Mit unserem Bekenntnis zur Umweltmanagement Norm **DIN EN ISO 14001** übernehmen wir ökologische Verantwortung. Wir definieren Ziele in Bezug auf nachhaltige und umweltschonende Projekte und Prozesse.

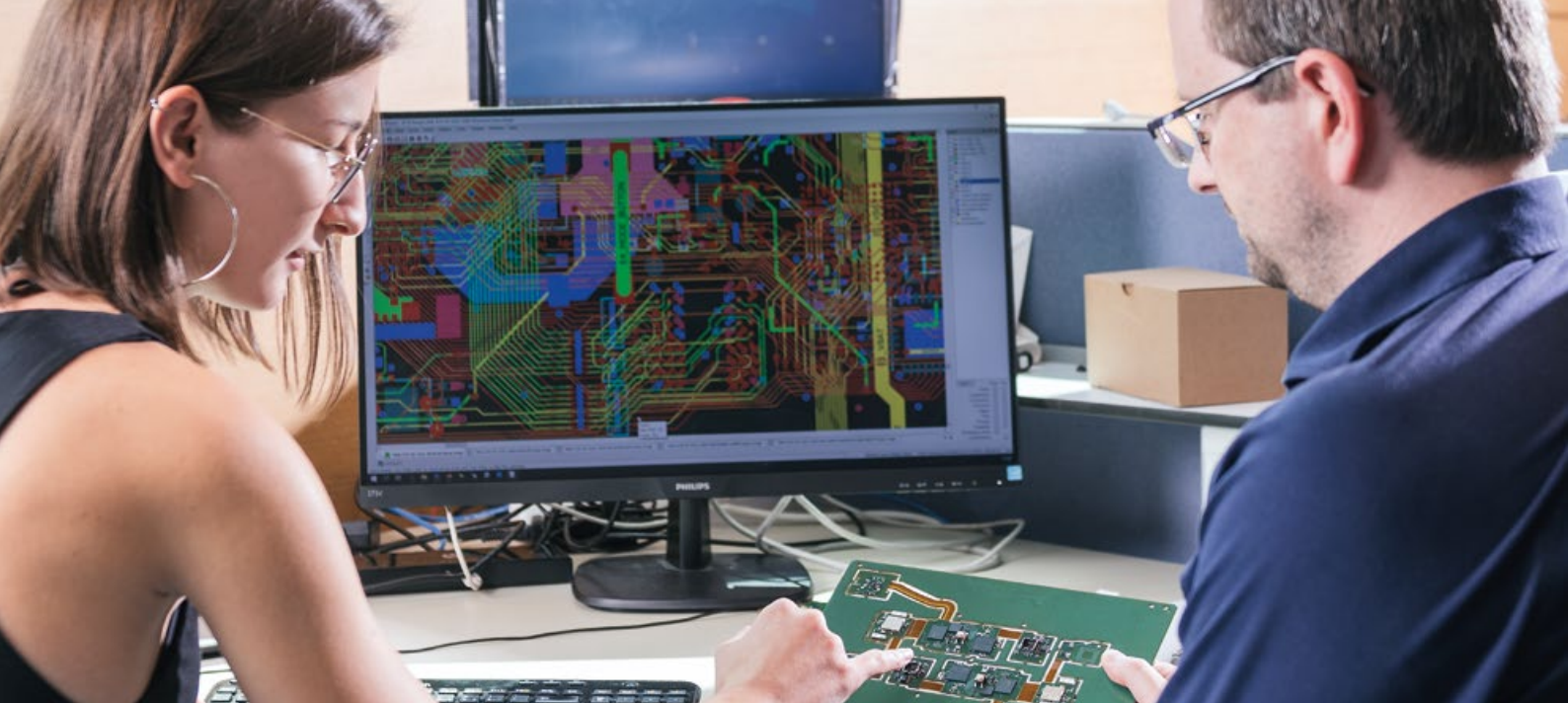
Die **EN ISO 13485** umfasst das Qualitätsmanagement im Hinblick auf die Entwicklung und die Herstellung von kundenspezifischen Komponenten und Produkten im Bereich der Medizintechnik. Nur nach ISO 13485 zertifizierte Produkte dürfen innerhalb der EU in den Verkehr gebracht werden.

Die **IATF 16949**, ein weltweit anerkannter Standard für Qualitätsmanagementsysteme in der Automobilindustrie, erweitert unser Zertifizierungsportfolio. Er umfasst alle Aspekte des Qualitätsmanagements, einschließlich Produktentwicklung, Fertigung und Kundenbetreuung.

Alle Standorte sind ISO 9001 zertifiziert

- **ISO 13485, ATEX/IECEX**
beflex electronic GmbH, Deutschland
- **ISO 14001, Apple MFI**
Kontron Electronics GmbH, Deutschland
- **ISO 14001, ISO 13485, UL**
Kontron Electronics Kft, Ungarn
- **ISO 13485, ATEX-DIRECTIVE 2014/34/EU, UL, Apple MFI**
Kontron Austria GmbH, Österreich
- **ISO 14001, ISO/IEC 27001**
Kontron d.o.o., Slowenien
- **ISO 13485, ISO 14001**
Kontron Europe GmbH, Deutschland
- **Avionics Maintenance and Repair Organisation, Augsburg Reference: DE.145.0092**
Kontron Europe GmbH, Augsburg, Deutschland
- **ISO 14001, IATF 16949, ISO 13485, ISO 50001, ISO 45001**
KATEK GmbH, Deutschland, Ungarn und Tschechien





Produktentwicklung

Wir geben Ihren Ideen Gestalt

Unsere langjährige Entwicklungserfahrung sowie unsere Fachkenntnisse über neueste Bauelemente und Verfahren sind ein Garant für Ihren Erfolg. Ausgehend von Ihrer Produktspezifikation entwickeln und optimieren wir Ihr Produkt und überführen es in die Serienproduktion. Beim Design der Baugruppen achten wir auf die proaktive Auswahl von langzeitverfügbaren Bauteilen und auf ein modulares und flexibles Schaltungskonzept, welches den Austausch auslaufender Bauelemente während des Lebenszyklus erleichtert.

Wir sind für Sie da, wenn es um eine Konstruktionsberatung, eine CAD Layouterstellung oder die Spezifikation von Bauteilen und Design geht. Neben vielfältigen Testmethoden steht eine Prüfmittelentwicklung und ein Prüfmittelbau für die elektronische Prüfung der Baugruppen bereit. Die Einhaltung der aktuellen Richtlinien und Normen gewährleisten wir entwicklungsbegleitend über ein EMV Labor.

Unsere Schwerpunkte liegen in den Bereichen: Maschinenbau, Automation, Transportation, Hausgerätetechnik, Gebäudetechnik, Umwelttechnik, Elektromobilität, Gateways, IoT Devices und in der Medizintechnik.

Hardware

- › Produktspezifikation
- › Schaltungsdesign
- › Layout Design
- › Inbetriebnahme

Software

- › Realtime Software
- › Linux BSPs
- › Applikations-Programmierung
- › Web-Technologien

Mechanik

- › Industrial Design
- › 2D/3D-Konstruktion
- › Kunststoff/Metall
- › Werkzeug-Beschaffung

Produkt-Industrialisierung

- › Prototypenbau
- › EMV-Labor
- › Konformitäts-Messung
- › Eigener Prüfmittelbau



Elektronikfertigung und Endmontage

Qualität und Präzision in jeder Produktionsphase

Als Elektronikdienstleister mit langjähriger Erfahrung verfügen wir über eine hohe Kompetenz in den unterschiedlichen Fertigungsprozessen. Von der Bestückung der Leiterplatte über unterschiedliche Lötverfahren und Schutzlackierungen bis zur Endmontage bieten wir ein breites Leistungsspektrum für Ihre komplette Baugruppe. Gerne unterstützen wir Sie mit unserer technologischen Expertise, entwickeln Ideen und Lösungen für Prototypen und bringen Ihr Produkt zur Serienreife. Vertrauen Sie auf uns als kompetenter Partner an Ihrer Seite.

Bestückungstechnik

- › SMT-Fertigung
- › THT-Fertigung

Lötverfahren

- › Reflow-Löten
- › Wellenlöten
- › Selektivlöten

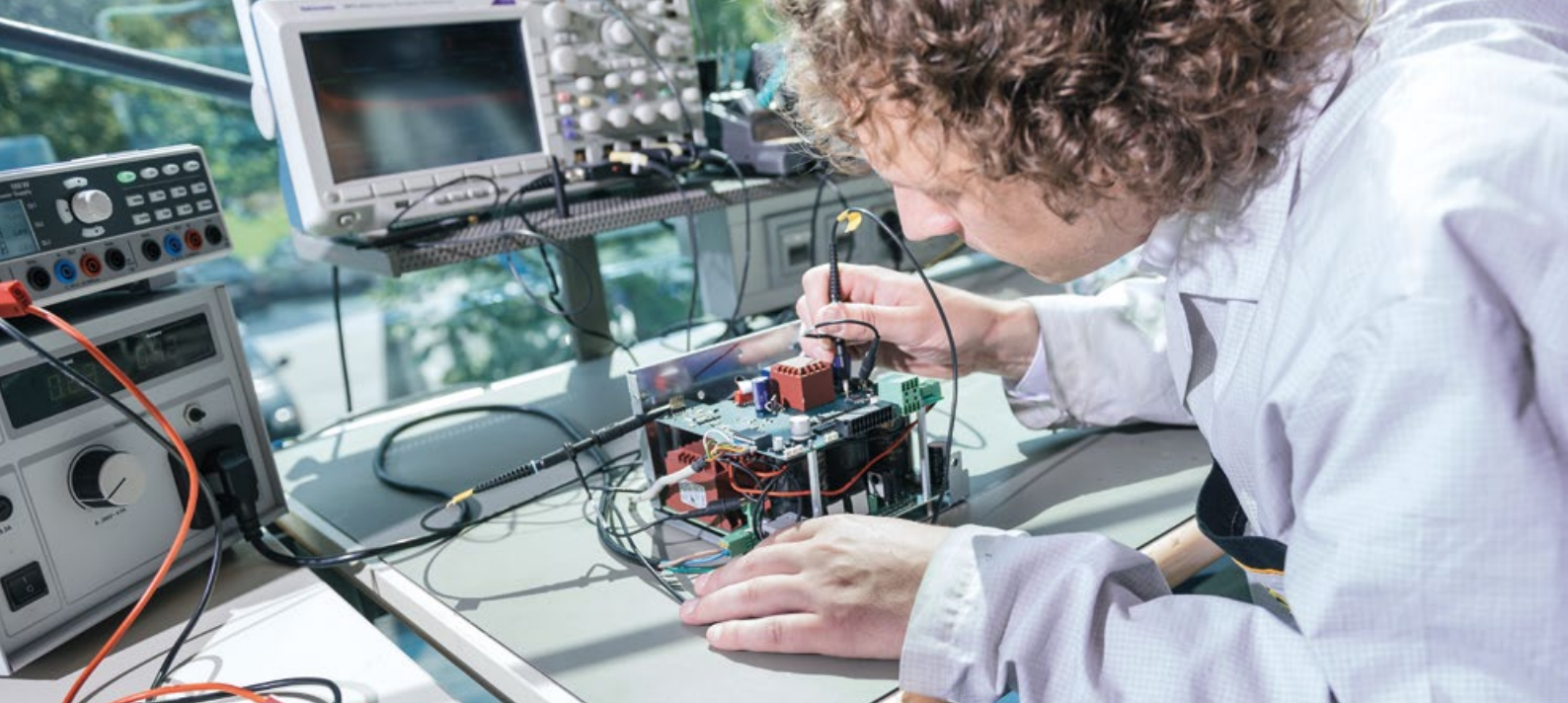
Oberflächenschutz

- › Lackierung
- › Nanobeschichtung
- › Verguss

Endmontage

- › Elektromechanische Baugruppen
- › Geräte-Montage
- › Systemintegration
- › Box Building





Test und Programmierung

Moderne Technologie und höchste Qualität

Alle von uns produzierten elektronischen Komponenten, Module und Systeme werden intensiven Qualitäts- und Funktionstests unterzogen. Eine sichere Erkennung von möglichen Fehlern ist für uns eine unabdingbare Voraussetzung für eine optimale Produktionsqualität.

Mit Blick auf unsere jahrelange Erfahrung in der Entwicklung und dem Bau von Prüfgeräten gewährleisten wir eine Prüfung gemäß Kundenspezifikation unter Verwendung individueller Adaptionen und eigener Infrastruktur.



Inline-Prüfverfahren

- › SPI Lötpasten Inspektion
- › 3D AOI Automatische optische Inspektion

End-of-Line Testverfahren

- › ICT In-Circuit-Test
- › FKT Funktionstest
- › BST Boundary Scan Test
- › Hochspannungstest
- › X-Ray

Prüfgerätebau

- › Prüfung gemäß Kundenspezifikation
- › Eigene Prüfinfrastruktur
- › Prüfsoftwareerstellung

Traceability

- › Rückverfolgbarkeit auf Bauteil-/Baugruppen-ebene
- › Prozessdatenüberwachung und -archivierung



Service und Dienstleistung

Wir sind optimal gerüstet

Profitieren Sie als Kunde von unserem weltumspannenden Lieferantennetzwerk und den Vorteilen eines großen Beschaffungsvolumens innerhalb des Kontron Konzerns. Wir sind in der Lage, mit der immensen Anzahl an Anforderungen, Bauteilen und Produktionstechnologien, die durch die unterschiedlichsten Produkte der Kunden ins Unternehmen getragen werden, umzugehen.

Unser Dienstleistungsspektrum beinhaltet vielfältige Aufgaben entlang des gesamten Produktlebenszyklus und wir geben täglich unser Bestes, um Ihre Erwartungen zu erfüllen.

»Unsere SCM- und Global Sourcing-Teams stehen in engstem Kontakt mit unseren Lieferanten. Unsere kundenorientierte Ausrichtung und klar definierte Lieferkanäle gewährleisten in normalen Zeiten eine effiziente Versorgung, in Zeiten von Lieferengpässen und Krisen sind sie unerlässlich.«



Thomas Ebner
CPO

Materialmanagement

- › Kontron Global Sourcing, weltweite Bedarfskonsolidierung und direkte Preisverhandlungen mit den Herstellern
- › Direkter Support durch namhafte Halbleiterhersteller
- › Weltweites Lieferantennetzwerk
- › Vor-Ort-Mitarbeiter in den wichtigsten Beschaffungsmärkten

Produktlebenszyklus-Management

- › PCN Prozess, EOL Überwachung, Beschaffung und Bevorratung abgekündigter Bauteile
- › Suche und Prüfung alternativer Bauteile
- › Anbindung an Silicon Expert
- › Langzeitlagerung von Bauteilen unter Stickstoff

Logistikkonzepte

- › Konsignationslager für eine flexible und bedarfsgerechte Versorgung
- › Kanban
- › Rolling Forecast
- › Sicherheitslager

Reparatur-Service

- › Reparaturservice im Gewährleistungs- und Servicefall
- › Technischer Support



Unsere Standorte

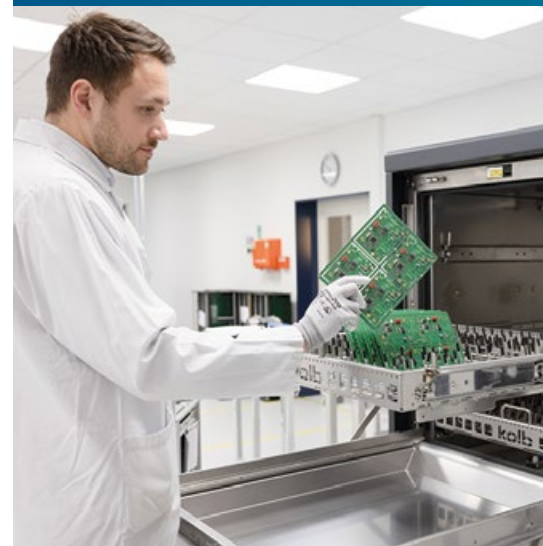
beflex electronic GmbH, Deutschland

Als Elektronikhersteller für Prototypen und kleine Stückzahlen unterstützen wir unsere Kunden direkt im Entwicklungsprozess und bringen Neuprodukte schnell und effizient zur Serienreife. Mit unseren fünf Niederlassungen in Deutschland verfolgen wir das Prinzip, innerhalb von zwei Stunden aus ganz Deutschland erreichbar zu sein, und gewährleisten so auch physische Nähe zu unseren Kunden.

Mit unserer 25-jährigen Expertise nehmen wir uns den komplexen Herausforderungen unserer Kunden an. Durch Dienstleistungen wie Obsolescence Management, Layout Design und Prüfmittelbau sind wir nicht nur ein einfacher EMS-Dienstleister, sondern ein kompetenter Partner, der umfassend Unterstützung bietet.

beflex im Detail

- › Fünf Niederlassungen in Deutschland
- › Klasse 8 Reinräume
- › SMD- & THT-Bestückung
- › Kleinserienausstattung in Hamburg und Leipzig
- › Prototyping, Kleinserie, Layout Design, Obsolescence Management, Prüfmittelentwicklung/-bau
- › Zertifikate ISO 9001, ISO 13485, ATEX/IECEX





»Mit unserer Expertise und dem 'One-face-to-the-customer-Prinzip' sind wir der Lösungsgarant für alle Kunden, die bei der Markteinführung eines neuen Projekts einen flexiblen und kompetenten Partner an ihrer Seite benötigen.«



Bernd Lauterwasser
Head of Layout Design



Unsere Standorte

Kontron Europe GmbH, Deutschland

Wir sind Ihr kompetenter Partner, wenn es um die Komplettfertigung für Industrial PC's, HMI's, elektronische High-Level Systeme und Geräte geht. Neben einem breiten Spektrum an Dienstleistungen ermöglichen hoch flexible Fertigungseinrichtungen im Arbeitszellendesign eine schnelle Skalierung und Anpassung an den Kundenbedarf. Wir übernehmen für Sie Montage-, Systemintegration und Avionik Dienstleistungen, „Made in Germany“.

Qualität steht bei uns an erster Stelle. Um dieser Anforderung gerecht zu werden, hat Kontron ein auf künstlicher Intelligenz (KI) basierendes optisches Qualitätsüberwachungssystem entwickelt. Zusätzlich ermöglicht ein MES-System eine papierlose und EDV-gesteuerte Produktionsplanung und -steuerung sowie die Dokumentation und Rückverfolgbarkeit der einzelnen Prozessschritte. Beide Systeme unterstützen uns dabei, erstklassige Qualität zu gewährleisten und eine hohe Transparenz und Planungssicherheit für unsere Kunden zu schaffen.

Der Erfolg unserer Kunden hat höchste Priorität.

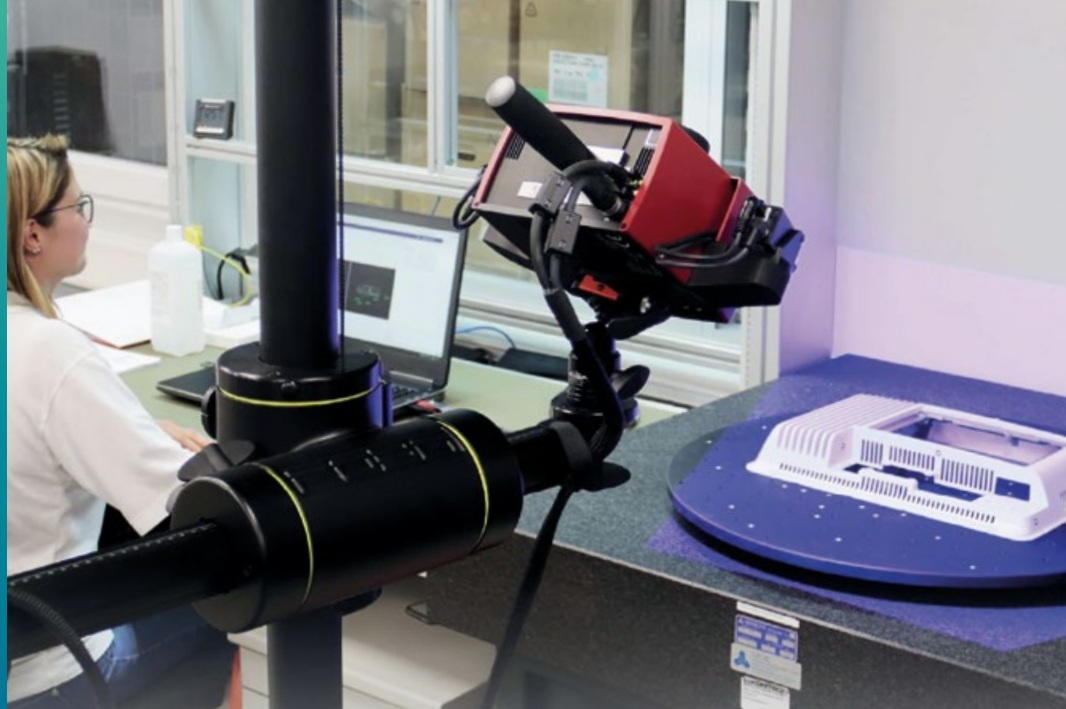
»Durchgängig MES-geführte und automatisierte Prozesse garantieren ein hohes Maß an Qualität, Flexibilität und Sicherheit.«



Walter Gruber
Director Production & Logistics

Augsburg im Detail

- › Produktions- und Logistikfläche 7.800 m²
- › Montage für Industrial PC's, HMI's, komplexe Systeme und Geräte
- › Avionics Maintenance and Repair Organisation, Augsburg
Reference: DE.145.0092
- › Produkt Zulassungen: UL, CSA, TÜV, Intertek, CCC (China), CQC (China), BIS (India), DNV (Maritime)
- › 200.000 Systeme pro Jahr
- › Zertifikate: ISO 13485, ISO 9001, ISO 14001





Unsere Standorte

Kontron Electronics GmbH, Deutschland

Mit uns haben Sie einen kompetenten und erfahrenen Full-Service-Anbieter an Ihrer Seite. Wir decken die Bereiche Elektronik, Entwicklungs- und Fertigungsdienstleistung ab. Firmeneigene und kundenspezifische Produkte sind Teil unseres Unternehmens-Portfolios sowie die Entwicklungs- und Konstruktionsdienstleistungen komplexer Elektronik-Komponenten, -Module und -Systeme.

Für komplette Baugruppen übernehmen wir Produktions- und Montagedienstleistungen – profitieren Sie von unserem Know-how. Gerne setzen wir mit unserem leistungsfähigen Team und mehr als 25 Jahren Erfahrung Ihre Anforderungen und Wünsche in zukunftsfähige Produkte und Lösungen um.

Frickenhausen im Detail

- › Produktionsfläche 600m²
- › System Montage, Box Building
- › 260.000 Baugruppen und Gerätemontagen pro Jahr
- › 1 Nano Coatinganlage
- › Zertifikate: ISO 9001, ISO 14001, Apple MFI





»Qualität steht an erster Stelle,
jede Baugruppe wird geprüft und getestet,
bevor sie das Haus verlässt.«



Simon Mistele
Prüfmittelbau



Unsere Standorte

Kontron Austria GmbH, Österreich

Als Full-Service-Dienstleister übernehmen wir sowohl die Entwicklung als auch die Produktion von komplexen Elektronik-Komponenten, -Modulen und -Systemen im Bereich Industrie- und Medizintechnik.

Darüber hinaus ist die komplette Fertigung von elektronischen Baugruppen, Geräten und Systemen bei uns in den besten Händen. Unsere erfahrenen und kompetenten Spezialisten stehen Ihnen bei der Beratung und Entwicklung, der Produktion und Prozessoptimierung sowie beim professionellen Outsourcing Ihrer Baugruppen und Komplett-Systeme zur Seite.

»Wir begleiten unsere Kunden partnerschaftlich über die komplette Produktlaufzeit hinweg und unterstützen sie innovativ und flexibel bei allen Herausforderungen.«



Stephan Niederhauser
Dipl.-Ing., Standortleiter/Prokurist

Engerwitzdorf im Detail

- › Produktionsfläche ca. 1.400m²
- › Assemblierungsfläche 700m² (Linz)
- › 200.000 Baugruppen/Jahr
- › 2 SMT Fertigungslinien
- › 1 Wellen- und Selektivlötanlage)
- › 1 Vergussanlage
- › 1 Counting X-Ray
- › Traceability
- › Zertifikate: ISO 9001, ISO 13485



Ebbs im Detail

- › Produktionsfläche ca. 1.500m²
- › 500.000 Baugruppen/Jahr
- › 3 SMT Fertigungslinien
- › 1 Wellen- und Selektivlötanlage
- › 1x Coating
- › 1 Vergussanlage
- › 1 X-Ray
- › 1 Counting X-Ray
- › Traceability
- › Zertifikate: ISO 9001, ISO 13485, ATEX-Directive 2014/34/EU, UL, Apple MFI



»Wir sind im Industriesegment zu Hause und besitzen darüber hinaus eine große Expertise in den Bereichen Safety und Medical.«



Andreas Schlaffer
Head of R&D/Prokurist



Unsere Standorte

Kontron Electronics Kft, Ungarn

Als Produktions- und Montagedienstleister mit jahrzehntelanger Erfahrung in der Fertigung von kompletten elektronischen Baugruppen, Geräten und Systemen bieten wir an den Standorten Tab und Pécs das gesamte Dienstleistungs-Spektrum an. Mit unseren leistungsfähigen und modernen Maschinen sowie einer ständigen Optimierung der Prozess- und Fertigungsabläufe garantieren wir Ihnen ein hohes Qualitätsniveau.

»Kompetenz und Engagement zeichnen unsere Mitarbeitenden aus, sie werden kontinuierlich geschult und sind mit neuen Verfahren und Techniken vertraut.«



Mónika Csécsné Mihály
Produktionsleiterin

Tab im Detail

- › Produktionsfläche ca. 2.000m²
- › 750.000 Baugruppen pro Jahr
- › 3 SMT Fertigungslinien
- › Wellen- und Selektivlötanlage
- › 1 Coatinganlage
- › Zertifikate: ISO 9001, ISO 14001, UL



Pécs im Detail

- › Produktionsfläche ca. 3.500m²
- › 750.000 Baugruppen pro Jahr
- › 3 SMT Fertigungslinien
- › Wellen- und Selektivlötanlage
- › 1 Coatinganlage
- › Traceability
- › Zertifikate: ISO 9001, ISO 13485, ISO 14001, UL



»Als kompetenter High-Tech Anbieter mit einem ausgeprägten und umfassenden Qualitätsbewusstsein bieten wir unseren Kunden Zuverlässigkeit und Qualität.«



Erika Óbertné-Simics
Produktionsleiterin



Unsere Standorte

Kontron, Slowenien

Wir sind ein vielseitig aufgestellter One-Stop-Shop für Elektronikfertigungsdienstleistungen. Unser Unternehmensportfolio umfasst die Forschung und die Entwicklung, die Einführung neuer Produkte sowie der Prototypenbau und die Serienproduktion. Darüber hinaus gehört zu unserem Leistungsspektrum die Elektronik- und Endmontage, die Programmierung und das Testen sowie die Systemintegration.

Natürlich kümmern wir uns um eine ordnungsgemäße Verpackung und letztendlich darum, dass unser Logistikcenter die Ware ordnungsgemäß an Ort und Stelle ausliefert. Sollten nach der Auslieferung noch Fragen offen sein, so steht unser After-Sales-Support für Rückfragen jederzeit gerne zur Verfügung. Das ist seit fast 75 Jahren unser Metier!





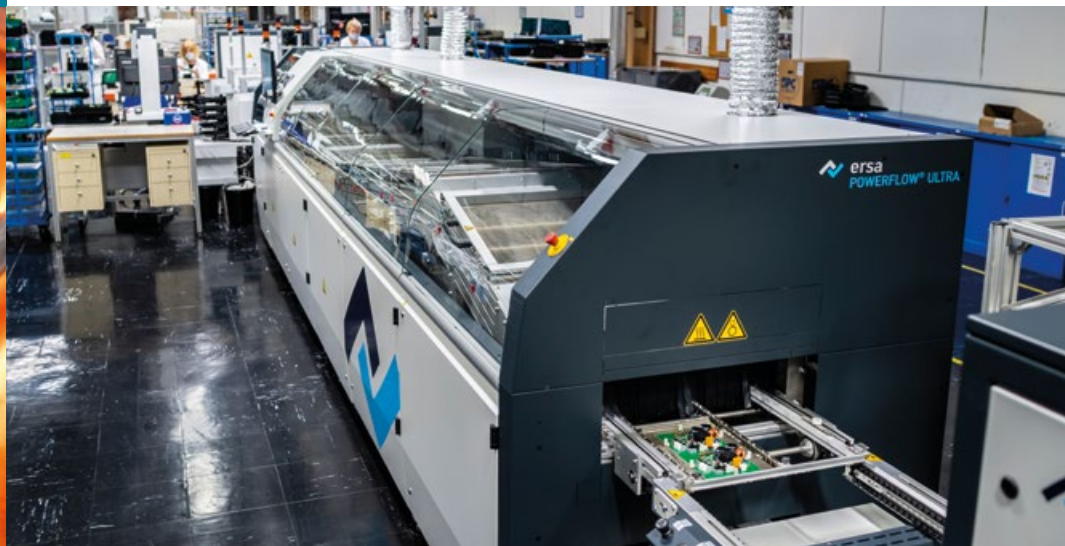
Kranj im Detail

- › Produktionsfläche 4.500m²
- › 600.000 Baugruppen pro Jahr
- › 4 SMT Fertigungslinien
- › 1 Wellenlöt- und Selektivlötanlage
- › 2 Coatinganlagen
- › 1 Nano Coatinganlage
- › Pressfit
- › Kabelbaum-Produktion
- › Zertifikate: ISO 14001, ISO 9001, ISO/IEC 27001

»Eine hochautomatisierte Fertigung sowie hohe Technologie- und Produktionskompetenzen sind ein Garant für die Herstellung von Qualitätsprodukten«



Jernej Polič
Director of Business Unit EMS





Unsere Standorte

KATEK GmbH, Deutschland, Ungarn und Tschechien

Für Innovations- und Wachstumsbranchen wie Industrie, Lifestyle und HealthCare, Automotive und eMobilität sind wir ein innovativer Partner. Durch den Einsatz von digitalen Zwillingen und umfassender Traceability wird jeder Schritt des Produktionsprozesses präzise nachverfolgt. Unsere eigens entwickelten Best-in-Class Prüfkonzepte, auch für den Hochfrequenzbereich, setzen neue Maßstäbe in der Qualitätssicherung.

Wir sind insbesondere im Bereich der Mittel- und Großserienproduktion aktiv und bieten umfassende Dienstleistungen in der Leiterplatten- und Produktentwicklung an, einschließlich Design for Excellence (DfX), Original Design Manufacturing (ODM) und Joint Design Manufacturing (JDM). Unser individueller und maßgeschneiderter Service stellt sicher, dass wir die spezifischen Bedürfnisse jedes Kunden optimal erfüllen.

**Grassau (DE), Gyor (HU),
Horni Sucha (CZ) im Detail**

- 18.500m² Produktions- und Logistikfläche
- 12 SMT-Fertigungslinien
- 15 Wellen- und Selektivlötanlagen
- 3 X-Ray
- 4 Coatinganlagen
- 1 Pottinganlage
- 1 Nanobeschichtungsanlage
- Pressfit, Kleben, Box Build
- Ca. 10 Mio. Baugruppen pro Jahr
- Zertifikate: ISO 9001, ISO 14001, IATF 16949, ISO 13485, ISO 50001, ISO 45001





»Seit mehr als 40 Jahren stellen wir unsere Kunden in den Mittelpunkt unseres Handelns. Durch kontinuierliche Weiterentwicklung bieten wir einen maßgeschneiderten, persönlichen und ganzheitlichen Service rund um die Elektronik.«



Katrin Fricke
Managing Director



Diese Vorteile bieten wir Ihnen als ODM/EMS Partner

- ▶ **Low volume/high mix bis high volume/low mix**
Als führende Elektronik-Dienstleister können wir die ganze Bandbreite von kleineren und mittleren Stückzahlen bis zu großen Volumen wirtschaftlich anbieten.
- ▶ **Very high volume/low mix**
Sehr große Stückzahlen können wir bei unserem Kooperationspartner in Asien produzieren lassen.
- ▶ **Aktive Standortauswahl**
Wir produzieren an dem Standort, der Ihren Anforderungen am besten entspricht.
- ▶ **Logistikangebote**
Konsignationslager, Kanban, Rolling Forecast, Sicherheitslager.
- ▶ **Produkt- und Kostenanalyse**
Auf Wunsch erhalten Sie Vorschläge zur Kostenreduktion bei Bauteilauswahl und Fertigungsverfahren.
- ▶ **Lebenszyklusanalyse und -management**
Wählen Sie den optimalen Zeitpunkt für Neu- oder Redesign auf Basis der SiliconExpert Prognosedaten.
- ▶ **Globale Beschaffung**
Profitieren Sie von den Vorteilen, die wir Ihnen durch unseren weltweiten Einkauf bieten.
- ▶ **Interne Second Source**
Sie genießen höchste Versorgungssicherheit im Falle eines Produktionsausfalls. Dank standortübergreifender Redundanz können wir eine resiliente Produktion ermöglichen.

Kontron ist Ihr One-Stop-Shop für kundenspezifische und Standard-Produkte, für ODM und EMS Services.



»Entwicklung und Fertigung ist Vertrauenssache.
Dafür stehen wir mit unserem guten Namen – jetzt und in Zukunft.«

Sprechen Sie uns an – wir sind für Sie da

Kontron Europe GmbH

Produktionsbereich
Lise-Meitner-Str. 3 – 5
86156 Augsburg
Deutschland

Telefon: +49 821 40860
E-Mail: info@kontron.com

kontron.com

Kontron Electronics GmbH

Max-Planck-Straße 6
72636 Frickenhausen
Deutschland

Telefon: +49 7022 4057-0
E-Mail: vertrieb@kontron.de

kontron-electronics.de

Kontron Austria GmbH

Freistädterstrasse 38
4209 Engerwitzdorf
Österreich

Telefon: +43 5373 43143-0
E-Mail: info@kontron.at

kontron.at

beflex electronic GmbH

Robert-Bosch-Str. 11
72636 Frickenhausen
Deutschland

Telefon: +49 7022 2433-43
E-Mail: inquiry@beflex-electronic.com

beflex-electronic.com

KATEK GmbH

Körtingstr. 1
83224 Grassau
Deutschland

Telefon: +49 8641 4030
E-Mail: electronics@katek-group.com

kontron.com

Kontron Electronics Kft.

Kossuth L. u. 174
8660 Tab
Ungarn

Telefon: +36 845259 21
E-Mail: info@kontron.hu

kontron-electronics.hu

Kontron, d.o.o.

Ljubljanska c. 24a
4000 Kranj
Slowenien

Phone: +386 4207 2000
E-Mail: info@kontron.si

Kontron-slovenia.com

Global Headquarters Kontron Europe GmbH

Gutenbergstraße 2
85737 Ismaning
Deutschland

Tel.: +49 821 4086-0
E-Mail: info@kontron.com

kontron.com